



Śródmiejska  
Spółdzielnia  
Mieszkaniowa  
w Częstochowie

Częstochowa, dn. 2018-09-12

# REFERENCJE

dla Firmy  
**INNOVENERGY sp. z o.o.**

Zarząd Śródmiejskiej Spółdzielni Mieszkaniowej w Częstochowie na podstawie przeprowadzonych oględzin pobranych z instalacji zimnej wody w budynku mieszkalnym przy ul. Kościuszki 13 (rok budowy 1979) wycinków rur, po okresie 12 miesięcy od zabudowania niechemicznego katalitycznego urządzenia odkamieniającego Scaleton 1,5" (SCA dn 40 GZ), stwierdza zanik procesu wytrącania kamienia kotłowego oraz znaczną redukcję wytrąconego przed zabudowaniem urządzenia osadu z kamienia i rdzy w instalacji. Dla porównania pobrano wycinek rury z instalacji zimnej wody w budynku przy ul. Zana 13 (rok budowy 1976), pozbawionej urządzeń mogących redukować ilość wytrącanego osadu z kamienia i rdzy.

Dostarczone przez firmę INNOVENERGY sp. z o.o. z siedzibą we Wrocławiu przy ul. Kieleckiej 23 niechemiczne katalityczne urządzenie odkamieniające Scaleton 1,5" (SCA dn 40 GZ), zostało zabudowane na instalacji zimnej wody o podwyższonym ciśnieniu (za stacją hydroforów) obsługującej łącznie dwa budynki mieszkalne Kościuszki 3 (11 kondygnacji, 197 lokali mieszkalnych) oraz Kościuszki 13 (11 kondygnacji, 199 lokali mieszkalnych).

Wynik przeprowadzonych oględzin wycinków rur instalacji wody poddanej działaniu urządzenia przy jednoczesnym braku zakłóceń w pracy instalacji zimnej wody w budynkach w postaci pogorszenia się natężenia przepływu czy ciśnienia wody w instalacjach lokali mieszkalnych w tym usytuowanych niekorzystnie na ostatnich kondygnacjach, pozwala ocenić pozytywnie i rekomendować stosowanie niechemicznego katalitycznego urządzenia odkamieniającego firmy INNOVENERGY.

Uwaga!

Do referencji dołączamy wykonaną dokumentację zdjęciową pobranych z instalacji wycinków rur.

ZASTĘPCA PREZESA  
ds. technicznych  
  
mgr inż. Robert Komender



Zarząd Spółdzielni  
al. Armii Krajowej 1/3  
42-203 Częstochowa



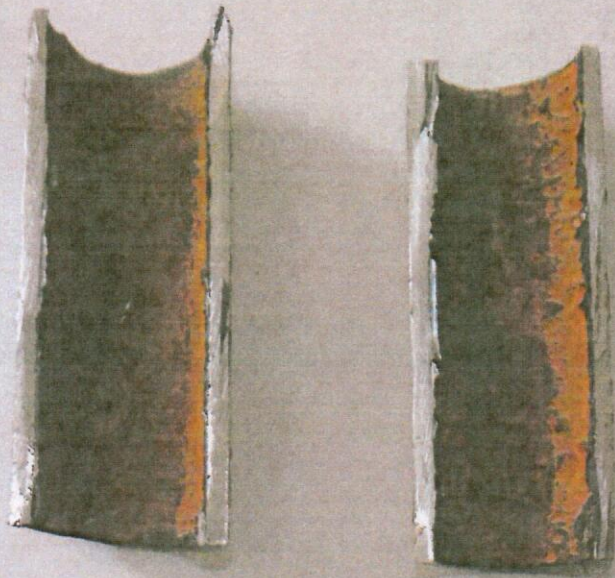
Kontakt  
tel. 34 372 36 00  
Fax: 34 372 36 28



Adres e-mail  
sekretariat@ssm.czyst.pl



NIP: 573-010-45-71  
Regon: 000785490  
KRS: 0000452276



**Kościuszki 13**  
Pion wody zimnej  
(rura stal. oc. DN 25)



**Kościuszki 13 m. 100**  
**Wewnętrzna instalacja zimnej wody w mieszkaniu**  
**(rura stal. oc. DN 15)**



**Zana 13**  
Pion wody zimnej  
(rura stal. oc. DN 40)

**Zana 13**  
Pion wody zimnej  
(rura stal. oc. DN 40)

